



# Gasgridin vetyputki - salaojitus

Salaojituksen neuvottelu-  
päivät 19.3.2026 Jyväskylä

Airi Kulmala



Kuva: Kulmala

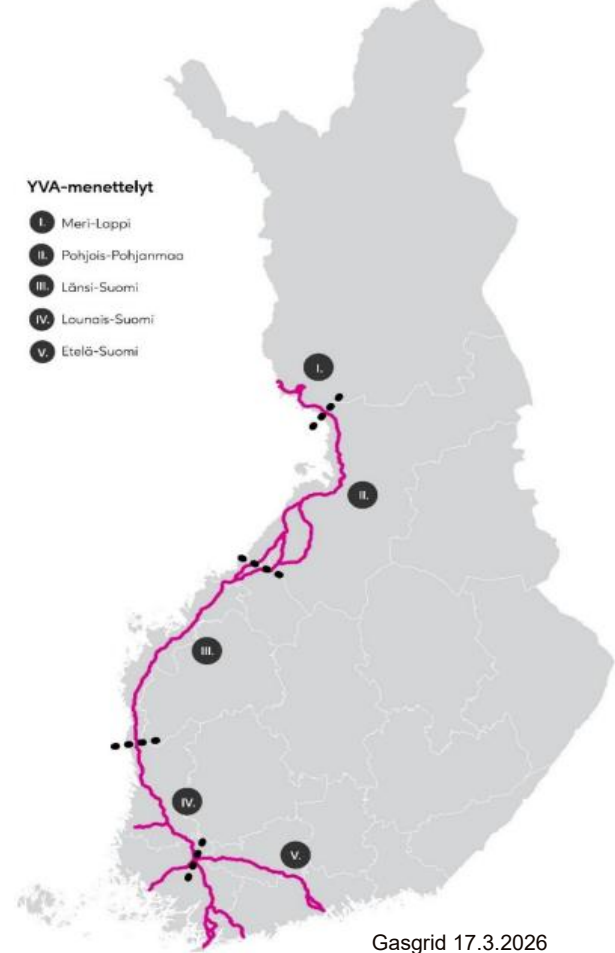
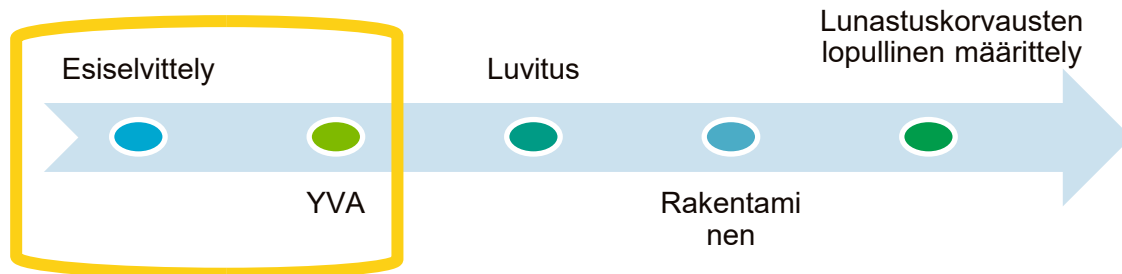
# Esityksen sisältö

- Vetyputkihankkeen etenemisestä yleisesti
- Ympäristövaikutusten arviointimenettely eli YVA
- Arviointiohjelmasta kuuleminen
- Vinkkejä mielipiteen laatijalle
- Mihin kiinnittää huomiota, ml. salaojitus
- Lisätietoa



# Suomen kansallinen vedyn siirtoverkko

- Kokonaispituus noin 1 500 km
- Noin 14 000 maanomistajaa
- Rakentaminen vaiheittain, tavoitteena putken valmistuminen 2030-luvun alkupuolella
- Nyt käynnissä YVA-menettelyt (2026-2027)
- Lopulliset reittipäätökset nykyisen arvion mukaan vuonna 2027 (17.3.2026)

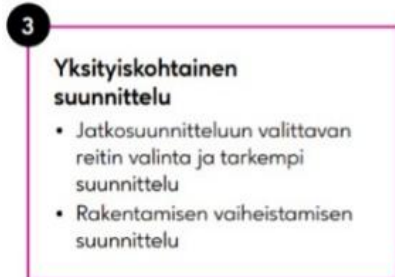
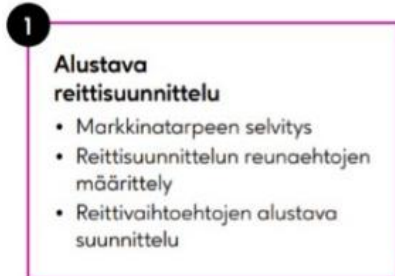


Gasgrid 17.3.2026

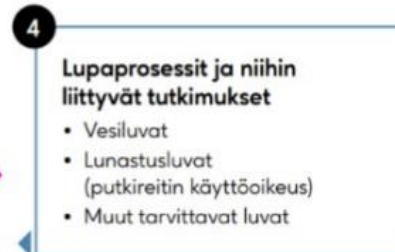
- Reittisuunnittelussa huomioidaan mm.:
  - Asutus
  - Voimalinjat ja sähköradat
  - Kaavoitus ja muu maankäyttö
  - Luontoarvot
  - Arkeologiset kohteet
  - Maaperä
- Suunnittelussa minimisuojaetäisyys asuinrakennuksiin 30 metriä
- Suositaan peltoalueita

Lähde: Gasgrid 17.3.2026

## SUUNNITTELU JA RAKENTAMINEN



## LUVITUSPROSESSI



# Ympäristövaiikutusten arviointimenettely (YVA)

- EU-tason säätelyä, ensimmäinen versio 80-luvulta
- Laki ympäristövaikutusten arviointimenettelystä (252/2017, YVA-laki)
- Koskee ainoastaan isoja tai todennäköisesti vaikutuksiltaan merkittäviä ympäristövaikutuksia aiheuttavia hankkeita
- Tarkoituksena
  - selvittää ja arvioida hankkeen ja sen eri vaihtoehtojen ympäristövaikutukset ennen päätöksentekoa ja etsiä haitallisten vaikutusten ehkäisykeinoja
    - erityisesti hankkeen todennäköisesti merkittävät ympäristövaikutukset ja kokonaisvaikutukset
  - parantaa päätösten laatua
  - lisätä kansalaisten tiedonsaantia ja osallistumismahdollisuuksia
- Ei tehdä päätöksiä, tulokset huomioon lupaharkinnassa ja päätöksenteossa

# YVAN sisältöä tarkemmin

- Ympäristövaikutukset terminä pitää ymmärtää laajasti, sisältää välittömät ja välilliset vaikutukset
- Niin negatiiviset kuin positiiviset vaikutukset
- Vaihtoehtoisten toteutustapojen vaikutustenarvioinnit
  - 0-vaihtoehto pitää aina olla mukana
- Suunnitelmat vaikutusten seuraamisesta koko mahdollisen hankkeen ajan ovat olennainen osa YVAa
- Pitää sisältää myös suunnitelmat vaikutusten estämiselle ja vähentämiselle
- Vaikutukset voivat myös olla epäselviä
- Tarkemmat sisältövaatimukset ohjelmaan ja selostukseen löytyvät YVA-asetuksesta (Vna 277/2017, 3 ja 4 §)

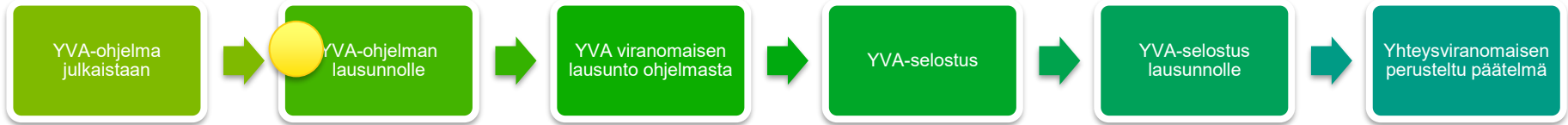


Kuva: Kulmala

# Mikä ei kuulu YVAan?

- YVA on yleisluontoinen selvitys ympäristövaikutuksista
- Siihen ei kuulu
  - Tekniset seikat
  - Sovittavat yksityiskohdat
  - Luvituksen arvioiminen
  - Korvauskysymysten arviointi
- Ei arviointia siitä, ovatko ympäristövaikutukset hyväksyttäviä vai eivät
- Ei arvioita yksittäisiin kiinteistöihin kohdistuvista haitoista

# YVA:n aikajana lainsäädännössä

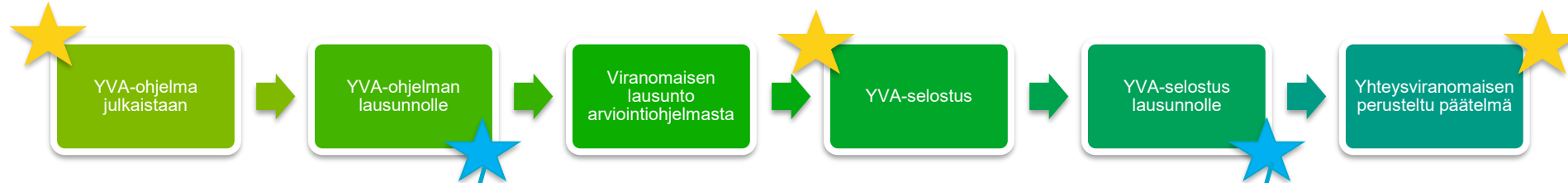


- YVA tulee toteuttaa mahdollisimman varhaisessa vaiheessa hanketta, mutta laki ei tarkalleen määrittele milloin
- Hankevastaava päättää, koska menettely alkaa
- Mahdolliset ennakkoneuvottelut ja selvitykset ennen YVA-menettelyä
- Yhteysviranomaisen Lupa- ja valvontavirasto (LVV) hoitaa tiedottamisen ja kerää mielipiteet sekä lausunnot
- Hankkeen vetäjä päättää, haluaako edetä luvitukseen ja millaisen version hankkeesta viedään luvitukseen
- YVA:ssa havaitut ympäristövaikutukset eivät itsessään estä hankkeen luvittamista, mutta voivat vaikuttaa lupaprosessiin ja lupamääräyksiin
- YVA edellytyksenä luvitukselle ja lupapäätöksessä tulee käydä ilmi, kuinka arviointiselostus ja perusteltu päätelmä on otettu huomioon
- YVA:n vaikutukset lunastuslupavaiheessa

# Missä voi ja kannattaa vaikuttaa?

★ = ei laissa säädetty, mutta vaikuttamismahdollisuuksia

★ = laissa säädetty lausumisaika/kuuleminen



## YVAL 17 §

- Velvollisuus julkisesti kuuluttaa ja pyytää viranomaisilta lausuntoja
- **EI OLE VELVOLLISUUTTA PYYTÄÄ LAUSUNTOA SIDOSRYHMILTÄ TAI MAANOMISTAJILTA**
- Lausuntoaika 30 pv

## YVAL 20 §

- Velvollisuus julkisesti kuuluttaa ja pyytää viranomaisilta lausuntoja
- **EI OLE VELVOLLISUUTTA PYYTÄÄ LAUSUNTOA SIDOSRYHMILTÄ TAI MAANOMISTAJILTA**
- Lausuntoaika 30/60 pv

# YVA-menettelyssä arvioidaan

Hankkeen aiheuttamia välittömiä ja välillisiä vaikutuksia:

- väestöön sekä ihmisten terveyteen, elinoloihin ja viihtyvyyteen
- maahan, maaperään, vesiin, ilmaan, ilmastoon, kasvillisuuteen, eliöihin ja luonnon monimuotoisuuteen
- yhdyskuntarakenteeseen, aineelliseen omaisuuteen, maisemaan, kaupunkikuvaan ja kulttuuriperintöön
- luonnonvarojen hyödyntämiseen
- em. tekijöiden keskinäisiin vuorovaikutussuhteisiin

→ kerro mielipiteesi näihin asioihin liittyen

# YVA-ohjelma

## Hankkeen todennäköisesti merkittävimmät vaikutukset

- Vaikutukset pintavesiin ja pohjaveteen
- Vaikutukset luonnon monimuotoisuuteen
- Vaikutukset rakennettuun kulttuuriympäristöön ja arkeologiaan
- Vaikutukset maankäyttöön ja kaavoitukseen
- Vaikutukset ihmisten elinoloihin ja viihtyvyyteen

## Elinkeinot ja luonnonvarat

- Vaikutusalue n. 180 m siirtoputken keskilinjasta.
- Elinkeinotoiminta painottuu maankäytöllisesti maa- ja metsätalouteen.
  - Vaikutusalueelle sijoittuu myös teollisuutta, kalastusta, metsästystä, maa-aineksen ottoalueita ja turvetuotantoalueita.
- Mm. Hanko ja Porvoo ovat suosittuja matkailukohteita.

### Arviointimenetelmä

Arvioinnin lähtötietoina käytetään tietoja hankkeen vaikutusalueen taloudesta, työllisyydestä ja elinkeinoista sekä hyödynnetään esim. paikallisilta metsästysseuroilta ja kalastusseuroilta saatua tietoa. Vaikutuksia mm. teollisuuteen, eläintiloihin ja matkailutoimintaan arvioidaan huomioimalla niiden sijoittumista vaikutusalueelle.

## Esimerkkikohdat Etelä-Suomen YVA-ohjelmasta

<https://www.ymparisto.fi/fi/osallistu-ja-vaikuta/ymparistovaikutusten-arviointi/suomen-kansallinen-vedyn-siirtoverkko-osa-v-etela-suomi>

# Arviointiohjelman kuulemisaikataulu

<b>Etelä-Suomi</b>	<b>8.4. asti</b>
<b>Lounais-Suomi</b>	<b>31.3. asti</b>
<b>Meri-Lappi</b>	<b>27.3. asti</b>
<b>Länsi-Suomi</b>	<b>19.3. asti</b>
<b>Pohjois-Pohjanmaa</b>	<b>päättyi 16.3.</b>

# Vinkkejä mielipiteen laatijalle

Kirjoita allekirjoitettu kannanottosi mahdollisimman jäsennellysti ja ytimekkäästi.

Muista perustelut!

Kiinnitä YVA-ohjelmassa huomiota:

- Onko hanke ja sen vaihtoehdot rajattu ja perusteltu ymmärrettävästi ja ovatko tärkeinä pitämäsi ympäristövaikutukset mukana arvioinnissa?
- Onko suunnitelma YVA-menettelyn ja siihen liittyvän osallistumisen järjestämisestä riittävä?

Kiinnitä YVA-selostuksessa huomiota:

- Onko arviointi toteutettu YVA-ohjelman ja yhteysviranomaisen lausunnon mukaisesti?
- Onko vaihtoehdot ja niiden merkittävät vaikutukset selvitetty kattavasti ja tasapuolisesti?
- Onko vaihtoehtojen vertailu ja johtopäätökset esitetty johdonmukaisesti ja tasapuolisesti?
- Onko selostus ymmärrettävä ja havainnollinen?

Lähde: ymparisto.fi, 15.1.26

# Mihin kiinnittää huomiota? (1/6)

- YVAssa ei käsitellä taloudellisia menetyksiä tai vaikutusta kiinteistön arvoon, vaan ne käsitellään lunastusmenettelyssä
  - taloudelliset kysymykset kannattaa mainita, mutta ei esim. tarkkoja laskelmia
- palautteen voi jakaa esim. rakentamisaikaiset, käytönaikaiset, käytönjälkeiset vaikutukset
- vaikutukset kykyyn harjoittaa elinkeinoa, esim. maaperä- tai maisemahaitta
- prosessiin osallistuvat myös lunastustoimituksesta ja luvituksesta vastaavat → tiedon kulku
- Hyödynnä aiempiin hankkeisiin annettuja mielipiteitä ja yhteysviranomaisen lausuntoja arviointiohjelmaan: [Näin löydät YVA-hankkeet](#)

# Mihin kiinnittää huomiota? (2/6)

- esimerkkejä, ei tyhjentävä luettelo, mieti oman tilan näkökulmasta
- [filmi maakaasuputken asennuksesta](#)
- pellon paikallis- ja peruskuivatus → myös vesistövaikutus
- tiivistymishaitta → myös vesistö- ja ilmastovaikutukset
- liikenne, sähkö- ja muut verkot
- kaivot
- rakentamishankkeet
- happamat sulfaattimaat
- haitallisten kasvilajien ja -tautien leviäminen → myös luontovaikutus



**Työskentely kaasuputken alueella vaatii aina sen omistajan luvan.**

Lähde: Kansallinen vetyverkko – tietoa maanomistajille, Gasgrid

# Mihin kiinnittää huomiota? (3/6)

Putken tyyppi	Etäisyys ryhmän A kohteista [m]	Etäisyys ryhmän B kohteista [m]
Siirtoputki	30	15

Taulukko 2. Rakennusten suojaetäisyydet maanalaisesta siirtoputkesta.

Laite tai asema	Etäisyys ryhmän A kohteista [m]	Etäisyys ryhmän B kohteista [m]	Moottori-, moottoriliikenne-, valta- ja kantatie, rautatie [m]
Paineenvähennys-, linjasulkuventtiili- ja kaavinasema	50	25	25
Paineenlisäysasema	100	50	50

Taulukko 3. Suojaetäisyydet siirtoputken maanpäällisiin osiin.

Kohde	Vähimmäispeitesyvyys
Peltoalue	1,20 m
Kallioalue	0,60 m

Taulukko 5. Putkiston vähimmäissyvyyden poikkeukset

**B = mm. omakotitalo; muut kuin asumiseen tarkoitetut rakennukset, missä ihmisiä oleskelee säännöllisesti**

**Putkiston vähimmäispeitesyvyys on 1 m**

Lähde: [Tukes](#) 20.2.2026

# Mihin kiinnittää huomiota? (4/6)

## Risteämät ja rinnakkaiset rakenteet

- Rinnakkaisten siirtoputkilinjojen (vety, maakaasu, hiilidioksidi yms.) välinen vapaaetäisyys on vähintään 7 m.
- Maanalaisissa risteilyissä muiden maanalaisten rakenteiden, kuten johto- ja putkilinjojen (hulevesi, viemäri yms.), välinen vaaka- ja pystysuoran etäisyyden on oltava sellainen, että **eri rakenteiden käyttö- sekä korjaus- ja kunnossapitotyöt ovat mahdollisia toisia rakenteita vahingoittamatta.**
- Maanalaisissa yhdensuuntaisasennuksissa vähimmäisetäisyys on 1,0 metriä ja risteilyissä 0,5 metriä.
- **Peltosalaojien vähimmäisetäisyys risteilyssä on 0,25 m**

(Lähde: [Tukes](#) 18.3.2026)

# Mihin kiinnittää huomiota? (5/6)

Miten vetyputki sijaitsee pellolla salaojiin nähden?

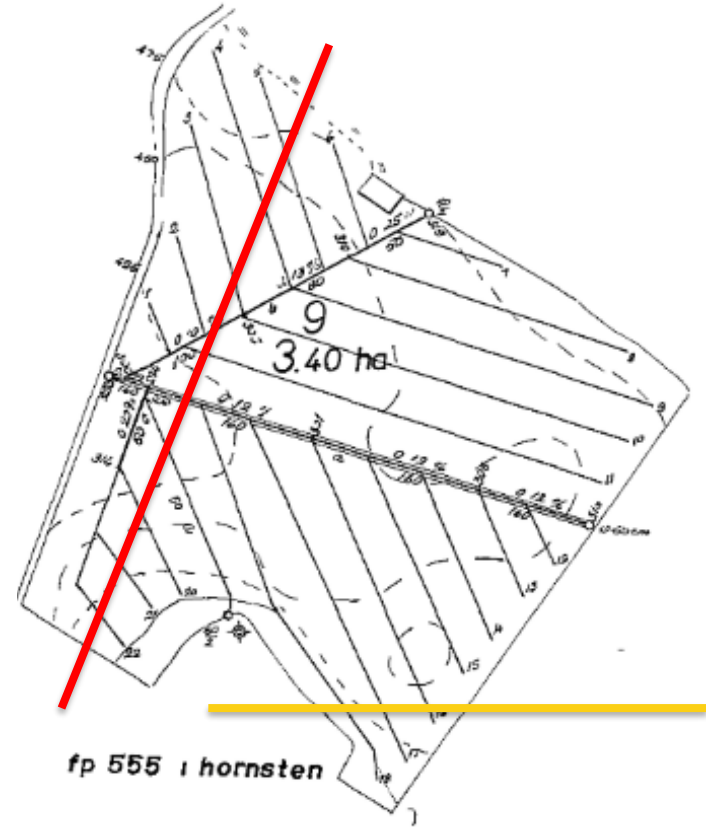
Salaojien syvyys kivennäismaat 1 m ja turvemaat 1,2 m (painuminen!), käytännössä erilaisia syvyyksiä → salaojitus, korjaus-/täydennysojitus vetyputken asentamisen jälkeen → mikä on sopiva asennussyvyys?

Korvaako Gasgrid verkon rakentamisen yhteydessä rikkoutuneen salaojan?

Gasgrid korjaa ne salaojat, jotka rikkoutuvat verkon rakentamisen yhteydessä. Korjauksessa käytetään salaojan rakentamiseen erikoistuneita yrityksiä. Salaojat kartoitetaan huolellisesti ennen rakentamisen aloittamista, ja salaoja-asiantuntija laatii perusteellisen korjaussuunnitelman mahdollisia rikkoutumisia varten.

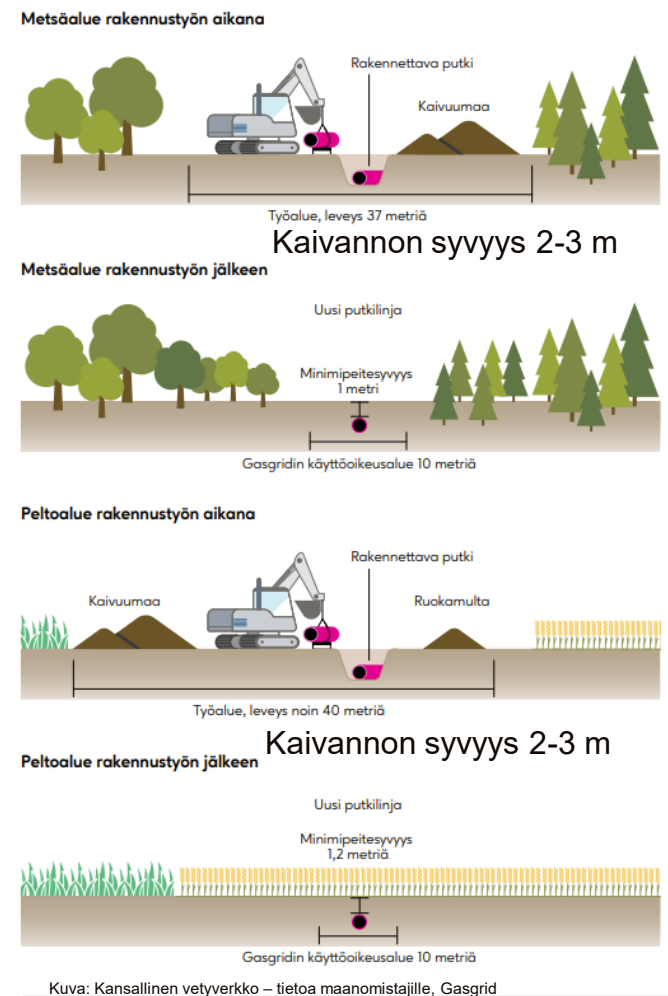
Lähde: Gasgrid  
17.3.2026

**Kuinka laaja korjaus on mahdollista?**  
**Salaojien painuminen myöhemmin?**



# Mihin kiinnittää huomiota? (6/6)

- Vedyn siirtoputkilinjoilla ei saa harjoittaa toimintaa, joka saattaa vahingoittaa putkistoa. Putkilinjoilla ei saa varastoida puutavaraa tai muuta tavaraa, joka vaarantaa putkiston turvallisen käytön tai haittaa turvallisen toiminnan valvontaa (Tukes 2026).
- puun korjuu ja varastointi; ylityspaikkojen määrä, kiertohaitta
- metsään ”tuulitunneli”
- avohakattu alue → vesistö- ja ilmastovaikutukset
- sokerijuurikkaan nosto ja varastointi, paalit
- isot puimurit, perunan nosto
- isot traktorit varusteineen ja työkoneineen
- suuntaporaus vaatii myös kuopan
- mitä pehmeämpi maa sitä leveämpi kaivanto syntyy
- minne ylijäämää sijoitetaan
- putken lisäksi venttiili- ja ym. asemia, anodikenttä



## MAANKÄYTTÖ VETYPUTKEN LÄHEISYYDESSÄ RAKENTAMISEN JÄLKEEN



- 1 Kaasuputki**  
Peitesyvyyden minimi on 1,0 m metsämaalla ja 1,2 m peltoalueilla.
- 2 Kaasuputken pysyvä käyttöoikeusalue**  
Käyttöoikeusalueen leveys on 10 m.
- 3 Venttiiliasema**  
Venttiiliasemien alueet lunastetaan omistusoikeudella.
- 4 Puut, pensaat ja viljelymaat**  
Käyttöoikeusalue pidetään puustosta ja pensaista vapaana. Peltoalueilla viljely on sallittua.
- 5 Räjätystyöt**  
Gasgridin lupa tarvitaan, mikäli räjäytystyöt toteutetaan kaasuputken läheisyydessä (maakaasulla etäisyys on 30 m).
- 6 Rakennustyöt**  
Suunniteltaessa rakennusten rakentamista lähelle kaasuputkistoa, on otettava yhteys putkiston omistajaan (maakaasulla etäisyys on 20 m).
- 7 Kaivuutyöt**  
Kaivuulupa tarvitaan jos kaivuutyötä joudutaan tekemään lähellä kaasuputkea (maakaasulla etäisyys on viisi metriä kaasuputkistosta).
- 8 Putken ylityspaikka**  
Ylityspaikat vahvistetaan siten, että ne kestävät raskaat kuljetukset.

Lähde: [Vetyesite verkkoon FI.pdf](#)

# Lisätietoa

- [YVA – hankkeiden ympäristövaikutusten arviointimenettely \(LVV\)](#)
- [YVA - Hankkeiden ympäristövaikutusten arviointimenettely \(ymparisto.fi\)](#)
- [Laki ympäristövaikutusten arviointimenettelystä \(252/2017\)](#)
- [Vna ympäristövaikutusten arviointimenettelystä \(277/2017\)](#)
- [Pölönen & Salonen: Ympäristövaikutusten arviointimenettelyn asiakirjojen laajuus ja tarkkuus. Selvitys ympäristöministeriölle \(YM:n julkaisuja 18:2025\)](#)
- [Suomen kansallinen vedyn siirtoverkko \(Gasgrid\)](#)
- [Vedyn käsittelyn ja varastoinnin turvallisuus \(liite 1 siirtoverkoista\)](#)

**Kiitos mielenkiinnosta!**

